

CARPA TEIDE 2

A.- CONTENIDO:

1.- VARILLA DURALUMINIO AMARILLA X 2 (3,60 MT Aprox.) (10 Secciones).



2.- CARPA INTERIOR.

3.- CUBRETECHO.

4.- ESTACAS ESTÁNDAR (7 Unidades).

5.- VIENTOS (Tensores adicionales).

6.- BOLSA DE TRANSPORTE.

B.- ESQUEMA DE LA CARPA / VISTA AÉREA:

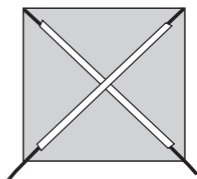
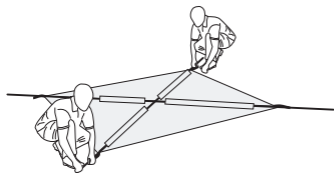


C.- RECOMENDACIONES ANTES DE ARMAR:

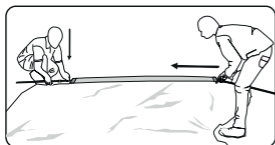
- 1.- Seguir rigurosamente el proceso de armado de su carpa, para obtener óptimos resultados, tanto en impermeabilidad, durabilidad y funcionalidad.
- 2.- Para la ubicación de su carpa debe considerar un lugar lo más plano posible y sin pendiente. Retirar objetos que puedan romper el piso, tales como piedras o ramas.
- 3.- La entrada de la carpa debe quedar en contra de la dirección del viento.
- 4.- En caso de utilizar su carpa en suelos más específicos, como arena, nieve u otro, se debe utilizar estacas especiales, que se venden como producto complementario en **Doite**.
- 5.- Armar la carpa con los cierres de las ventanas y/o las puertas cerradas.
- 6.- **El uso correcto de los vientos no solo proporciona estabilidad a la carpa, sino también ayuda al funcionamiento adecuado de la impermeabilización del producto.**
- 7.- No dejar objetos húmedos en el interior de carpa, ya que esto produce condensación.
- 8.- Se recomienda armar esta carpa entre **dos** personas.

D.- ARMADO DE LA CARPA:

1. Extienda el interior de la carpa. Ensamble las varillas y crúcelas en forma de X de esquina a esquina pasándolas por las mangas de la carpa. (véa paso 2)

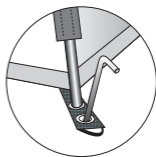


2. Al insertar las varillas en la manga, se recomienda hacerlo con una persona en cada extremo, para así facilitar su armado. **Nunca** tire de las varillas para pasarlas por las mangas ya que se desprenden y pueden dañar la tela. La mayoría de los daños en varillas se produce durante el montaje.



⚠ PRECAUCIÓN

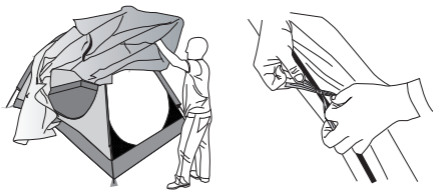
3. Fije las varillas de la carpa interior a los **ojetillos** y levante la carpa **curvando** las varillas **hacia arriba**, como se muestra en el dibujo. Así estas no sufriran una **presión extra**.



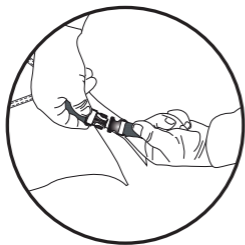
4. Estacar la carpa, poner las estacas a **45°** del suelo en dirección opuesta. Debe enterrar las estacas completamente, para que la carpa no se salga y evitar accidentes.



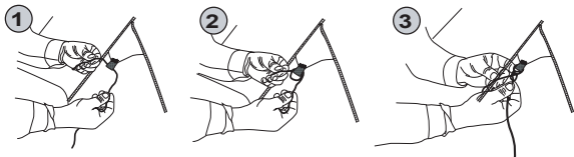
5.- Ponga el cubretecho sobre la carpa haciendo coincidir las puertas y por el interior, amarre el cubretecho a las varillas con el sistema de amarras que trae en la parte interior de este



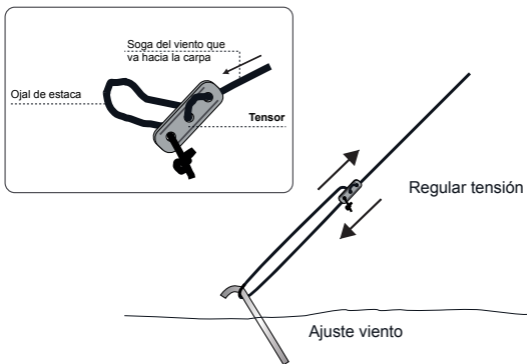
6.-Enganche el cubretecho al cuerpo de la carpa con los broches y ajuste mediante las correas. Las puertas de la carpa se abren hacia los dos lados y se pueden arremangar para tener un mejor acceso, como se muestra en la figura. **Para incrementar la ventilación levante el faldón.**



8.-Poner los vientos de la carpa, anudar el viento a la cinta como aparece en el dibujo. **Estáquelos dirigiéndolos en la misma dirección de la costura desde donde salen.**



9.- Utilizar todos los vientos de la carpa. Para ajustarlos, debe ubicar una estaca a una distancia razonable y enganchar el cordel del viento en ella. Luego regular la tensión con la **traba**, como aparece en el dibujo.



E.- DESARMADO Y FORMA DE GUARDAR LA CARPA:

- 1.- Al desarmar su carpa, limpie con una escobilla y saque la mayor cantidad de tierra o arena posible. Limpie con un paño húmedo el exterior e interior si es necesario. Espere a que se seque antes de guardar. (No usar jabón)
- 2.- Después de cada viaje y antes de guardar definitivamente, desempaque su carpa y déjela ventilar.
- 3.- No deje su carpa armada por varias semanas si no está en uso, ya que la exposición prolongada de ésta al sol puede provocar daños serios en la tela y causar su decoloración.
- 4.- Por último, guardar la carpa en un lugar seco para evitar la aparición de hongos.

F.- DATOS ÚTILES:

En caso de que la tensión del elástico haya cedido en el interior de las varillas, una manera fácil y práctica de solucionar el problema es estirar un extremo de la varilla, tirar el elástico y anudar nuevamente, dejando una tensión adecuada.

Ante alguna duda, contáctenos a través de nuestro sitios web: **www.doite.com**
Tenga siempre presente el nombre del modelo de su carpa, que aparece en el inicio del instructivo, para una mejor atención.